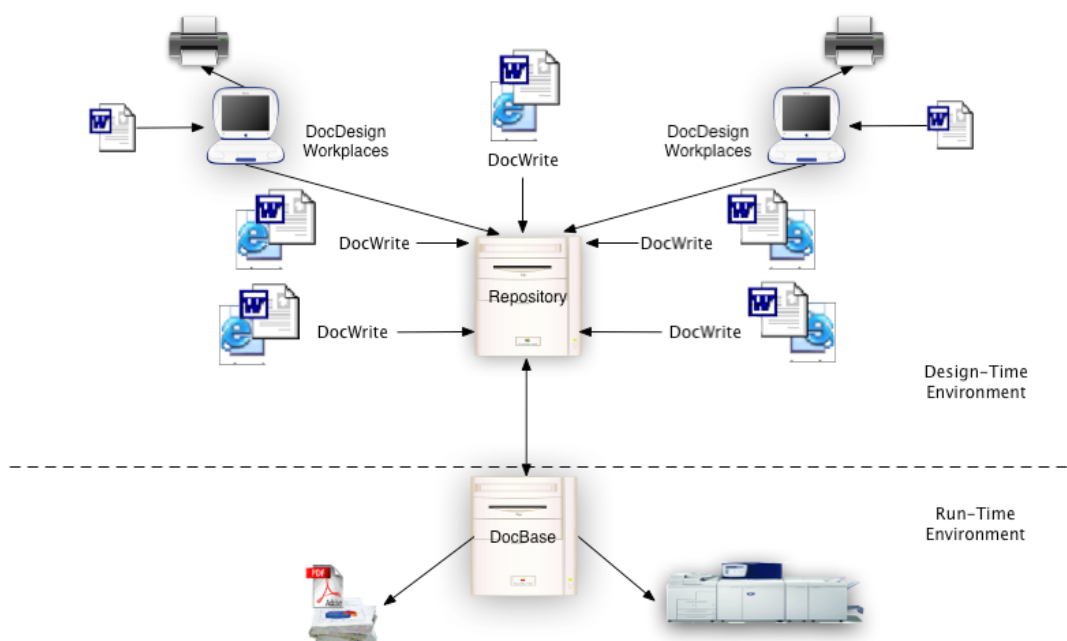


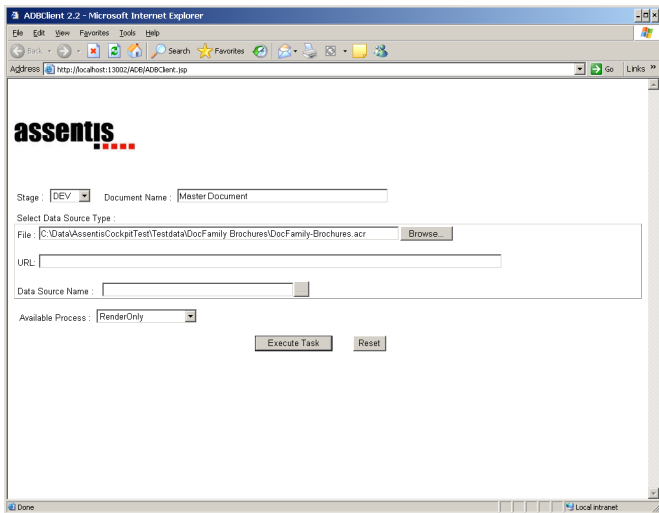
**Vollständige Ablaufsteuerung für die integrierte
Dokumentenproduktion,
vom Vorlagenentwurf bis zur Publikation
über verschiedene Ausgabekanäle.**

DOC BASE



Dokumentenproduktion festlegen und steuern

Assentis:DocBase erstellt automatisch personalisierte Dokumente. Diese leistungsfähige Server-Plattform akquiriert und konvertiert die Daten aus beliebigen IT-Applikationen. Sie validiert, sortiert und mischt Daten und erstellt daraus die Dokumente, welche über unterschiedliche Kommunikationskanäle verteilt werden. Zusätzlich kontrolliert diese Server-Plattform die Produktionsumgebung und den Verteilungsprozess.



Für die Dokumentenproduktion stellt Assentis:DocBase somit das Herzstück einer umfangreichen Lösung dar.

Die verschiedenen Aufgaben, welche Assentis:DocBase erfüllt, lassen sich entlang des Dokumentenproduktionszyklus in fünf Phasen gliedern:

- Datenakquisition und Konversion bei Bedarf
- Aufbereitung (Pre-Formatting)
- Formatierung
- Steuerung der Endverarbeitung und Distribution
- Logging

Steuerung der Druckumgebung

Assentis:DocBase verteilt die fertig formatierten Dokumente hauptsächlich über zwei Kommunikationskanäle. Einer dieser Kanäle - speziell bei der Produktion physischer Dokumente - ist die Druckausgabe im Postscript-Format. Assentis:DocBase unterstützt Postscript level 2 und III. Zusätzlich kann Assentis:DocBase druckerspezifische Schachtsteuerungen verarbeiten oder entsprechende Codierungen für Verpackungsmaschinen auf Geschäftsdokumenten aufbringen.

Offene Standards

Assentis:DocBase ist eine moderne, flexible und leicht skalierbare Server-Komponente. Sie beruht auf offenen Standards wie XML, XSL und Java. Assentis:DocBase enthält entweder einen Tomcat- oder einen J2EE-Web-Application-Server.

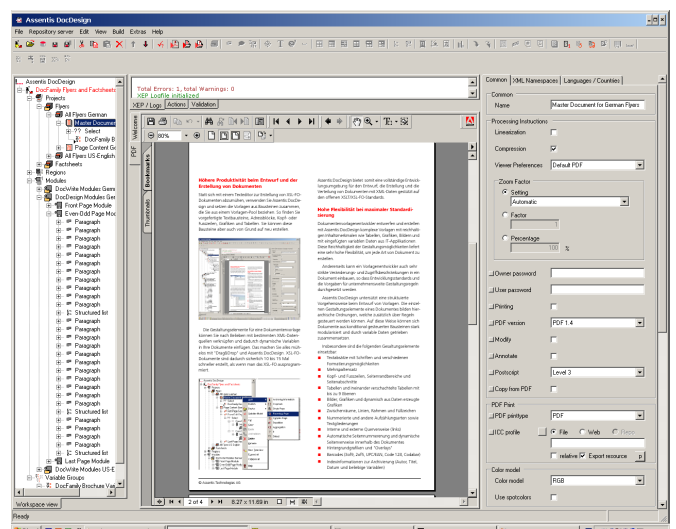
Assentis:DocBase bietet Schnittstellen zu anderen Plattformen und zu anderen IT-Applikationen über HTTP, MQ, JMS, J2EE, Java, MAPI oder LDAP.

Dank dieser State-of-the-Art-Technologie löst Assentis:DocBase viele Probleme heutiger Dokumentenverarbeitungslösungen. So kann diese Server-Komponente mit sehr vielen verschiedenen Geschäftsapplikationen verbunden werden. Sie ermöglicht den Datenaustausch in Echtzeit, so dass Dokumente auch interaktiv erstellt und individuell angepasst werden können. So kann beispielsweise ein Kundenbetreuer über den Online-Texteditor Assentis:DocWrite sofort auf eine Vorlage zugreifen und daraus einen individuell formulierten Brief erzeugen, der im zentralen Outputsystem verarbeitet und mit den übrigen Dokumenten automatisch archiviert wird.

Mit anderen Worten: mit Assentis:DocBase ist sowohl die transaktionale Verarbeitung wie auch die individuelle Verarbeitung nach Bedarf möglich.

Assentis:DocBase bietet daher die folgenden Vorteile:

- Definition und Steuerung des gesamten Dokumentenproduktionszyklus
- Offene Standards und deshalb leicht zu integrieren
- Die Architektur eignet sich hervorragend für den verteilten Einsatz und ist gut skalierbar
- Reichhaltige Funktionalität für die Datenakquisition, die Konversion, die Formatierung sowie die Verteilung von Dokumenten.



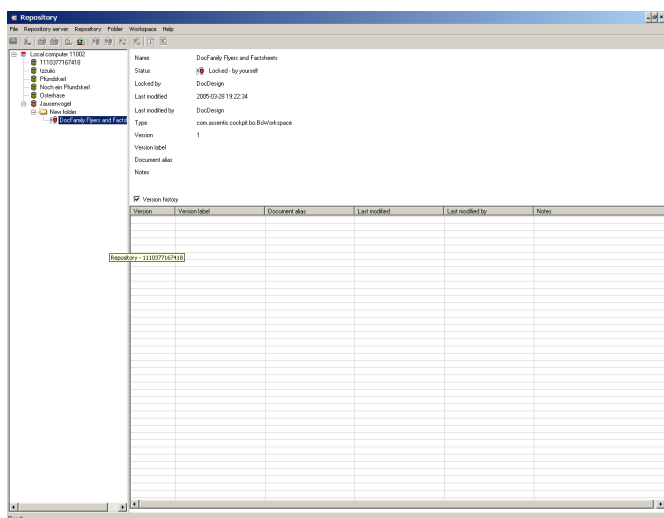
Regelbasierte Verarbeitung

Für die konditionale Verarbeitung von Daten und Dokumentenbausteinen können Vorlagenentwickler mit Assentis:DocDesign sehr mächtige Regeln definieren. Assentis:DocBase verarbeitet diese Regeln und steuert die Dokumentenaufbereitung entsprechend. Insbesondere können solche Regeln für folgende Fälle definiert werden:

- Lokalisierungen und Austausch von Code-Werten
- Einfügen von Markierungen für die konditionale Verarbeitung
- Rechtsverbindliche Textbausteine werden abhängig vom Land des Adressaten eingefügt
- Nicht relevante Textpassagen werden unterdrückt
- Länderspezifische Datums- und Zeitformate
- Verschiedene Firmen-Logos und Gestaltungsvorgaben für Corporate Design innerhalb derselben Vorlagen
- Einfügen von Grafiken abhängig von Variablenwerten
- Trennen oder Zusammenfügen von Spool-Files
- Berechnung von Barcodes und SVG-Grafiken

Zusammenarbeit mit Assentis:DocRepo

Assentis:DocBase arbeitet eng mit Assentis:DocRepo zusammen. Speziell die einzelnen Dokumentenvorlagen, die benötigten Grafiken, Logos und Textbausteine sind alle in diesem Ressourcen-Repository abgelegt. Über Assentis:DocBase kann ein berechtigter Administrator diese Ressourcen verwalten. Dieses Repository enthält auch die verschiedenen Ablaufdefinitionen zur Steuerung der Produktionsprozesse.



Benutzerberechtigungen sowie der Zugriff auf verschiedene Areitsbereiche für den Vorlagenentwurf werden ebenfalls über dieses Repository verwaltet. Durch die Zusammenarbeit mit Assentis:DocRepo sorgt Assentis:DocBase auch für die Versionskontrolle der erstellten Dokumente.

Klare Vorteile durch die Verwendung von Assentis:DocBase mit Assentis:DocDesign

Assentis:DocBase und Assentis:DocDesign bieten zusammen alle Funktionen an, welche für die Produktion und Verteilung von personalisierten Geschäftsdokumenten notwendig sind. Durch diese beiden Lösungskomponenten ist es möglich, die Zeit für die flexible Erstellung von Marketingunterlagen, Produktbeschreibungen und überhaupt von der ganzen umfangreichen Geschäftskommunikation mit den Kunden zu verkürzen. Mit Assentis:DocBase und Assentis:DocDesign sind neue Dokumentenvorlagen schnell erstellt und effizient produziert.

Technische Informationen

Assentis:DocBase kann auf jeder Systemplattform eingesetzt werden, solange dafür eine Java-Laufzeitumgebung JDK/SDK 1.4 oder höher verfügbar ist. Assentis:DocBase deckt im wesentlichen die folgenden Funktionen ab:

- Konversion von Input-Daten aus jeder beliebigen IT-Applikation
- Zusammenfügen, Filtern und Sortieren von Daten
- Aufbereitung und Verteilung von Dokumenten
- System-Administration und Konfiguration
- Erstellen von Berichten zu Systemereignissen (Logging)
- Regelbasierte Verarbeitung
- Integration externer Systeme und IT-Applikationen
- Vollständig in Java implementiert
- Bedient verschiedene Ausgabekanäle wie Druckumgebungen, Email, Web oder Archive
- Schnittstellen und Kommunikationsdienste wie JMS/J2EE, MQ, MAPI, LDAP, HTTP/HTTPS.

Assentis:DocFamily

Assentis:DocBasae ist eine Komponente aus der Produktfamilie Assentis:DocFamily, zu der auch die folgenden Lösungskomponenten gehören:

- Assentis:DocDesign
- Assentis:DocWrite
- Assentis:DocRepo
- Assentis:DocFlow



**Vollständige Ablaufsteuerung für die integrierte
Dokumentenproduktion,
vom Vorlagenentwurf bis zur Publikation
über verschiedene Ausgabekanäle.**



Assentis Technologies AG
Riedstrasse 1
CH-6343 Rotkreuz
Tel.: +41 (0)41 790 91 92
Email: info@assentis.com
Web: www.assentis.com